



# Nadine



SIL



BLK



WHT

**Das Modell NADINE** bringt frischen Wind im Krankenhaus! Dieser modische, geschlossene Schuh unterstützt und schützt Ihren Fuß in vollem Maße. Dieser komfortable Arbeitsschuh sieht nicht nur schön und trendy aus, sondern verfügt auch über eine rutschhemmende Laufsohle mit Oxygrip®-technologie, die den strengsten Antirutschnormen entspricht. Dieses Modell ist völlig an die Bedürfnisse der Gesundheitsfachkräfte angepasst worden und ist deshalb perfekt für Pflegefachkräfte und andere stehenden Berufe.

Die *Oxyfashion*-Kollektion behält immer die neuesten Trends im Auge und prüft sie nach den strengsten Sicherheitsnormen. Deshalb präsentiert diese Kollektion trendy Schuhe mit antistatischen Eigenschaften und einer rutschhemmenden Sohle. Das Innenfutter aus Coolmax® führt wirkungsvoll Schweiß ab. Das Obermaterial besteht aus Kunstleder und kann einfach mit einem feuchten Tuch gereinigt werden.



# Nadine

**CE-Norm**  
Zertifiziert nach CE EN 20347.



**Coolmax® Innenfutter**  
Das technologische Material führt wirkungsvoll Schweiß ab.



**Einfache Pflege**  
Der Schuh kann einfach mit einem feuchten Tuch gereinigt werden.



**Herausnehmbare Innensohle**  
Herausnehmbare Innensohle aus Coolmax®. Wechseln Sie regelmäßig Ihre Innensohle oder benutzen Sie Ihre eigenen orthopädischen Einlagen.



**Synthetisches Leder**  
Das Obermaterial besteht aus hochwertigem und dauerhaftem Kunstleder.

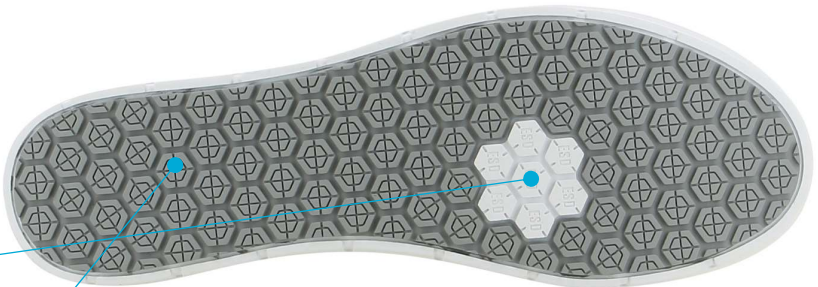


**Gewicht**  
Ein Schuh wiegt im Durchschnitt 330 Gramm.

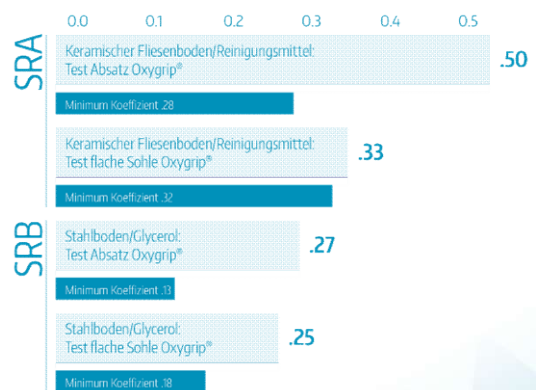
**Antistatisch ESD**  
Der Schuh ist gemäß ESD-Norm (Electro Static Discharge) mit einem antistatischen Einsatz ausgestattet, der statische Aufladung verhindert.



**Antirutsch SRC**  
Die Laufsohle aus Gummi mit Oxygrip®-Technologie sorgt für einen festen Halt auf trockenen sowie nassen Böden und ist mit der SRC-Norm konform.



## Testergebnisse Oxygrip®-Sohle



## Größen

EU	35	36	37	38	39	40	41	42
UK	3	3.5	4	5	5.5	6.5	7	8
US	5,5	6	6.5	7.5	8	9	9.5	10.5

## Verwendung

Geeignet für Personen, die täglich längere Zeit herumlaufen müssen oder auf den Beinen sind, also besonders für:

- Personal in Krankenhäusern, Seniorenheimen, Pflegeeinrichtungen, Rehasentren, ...
- Krankenschwestern und Pfleger/innen
- Personal im Schönheitsbereich
- Ambulante Alten-und Krankenpflege

Nicht geeignet um Patienten in die Dusche zu begleiten.